

TopTex

La bâche de protection pour compost

500 326 | 08.2001 | FR



La régénération par le compost avec la bâche de protection TopTex

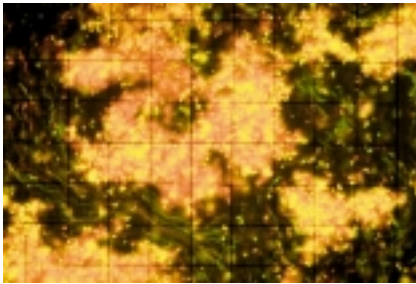


La bâche à compost TopTex - Un élément important pour un compostage optimal

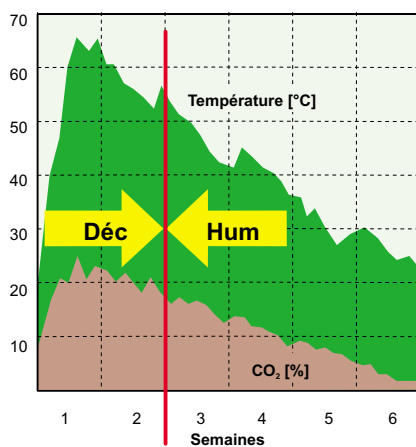
- ✓ TopTex maintient des conditions d'humidité optimales
- ✓ TopTex garantit la fermentation humique aérobie
- ✓ TopTex minimise les lixiviats et pertes de nutriments

TopTex

La bâche de protection ...



Organismes microbiens producteurs d'humus
vus au microscope à fluorescence



Température et CO₂ dans le compost:
Déc = Décomposition
Hum = Humification

Température:	max. 65°C
Humidité:	55 - 60%
Teneur en CO ₂ :	max. 20%
Teneur en oxygène:	> 5%
Valeur du pH:	< 8
Nitrite (NO ₂):	non mesurable
Nitrate (NO ₃):	
hiver:	< 100 mg/kg
été:	< 300 mg/kg

Conditions optimales dans l'andain de compost



L'humus de haute qualité est la base d'une croissance
saine des plantes

Amélioration ciblée du potentiel humus par le compostage de déchets organiques

Le compostage c'est la production d'un humus de haute qualité à partir de déchets organiques. Au moyen de contrôles et d'un suivi judicieux, ces éléments sont réintégrés dans le cycle de la nature et permettent ainsi l'amélioration des sols.

Le compostage microbien contrôlé, selon le **procédé CMC**, permet de reconstituer la fertilité et la résistance naturelle des sols agricoles.

Pour mener à bien ce travail il faut respecter des bases strictes et effectuer un contrôle continu. Le choix des matériaux de départ, la mise en andains, l'aération par un retournement régulier ainsi que le contrôle du processus de fermentation lors du compostage représentent les actions à mener.

Ainsi il est nécessaire de mesurer et corriger éventuellement les paramètres tels que: température, teneur en CO₂, valeur du pH, teneurs en sulfure, nitrate, nitrite et ammoniacque (voir tableau).

La bâche à compost TopTex - Un élément important pour un compostage optimal

- **TopTex maintient** des conditions d'humidité optimales

TopTex draine les précipitations de la surface de l'andain et le protège du dessèchement par le soleil et le vent.

- **TopTex garantit** la fermentation humique aérobie

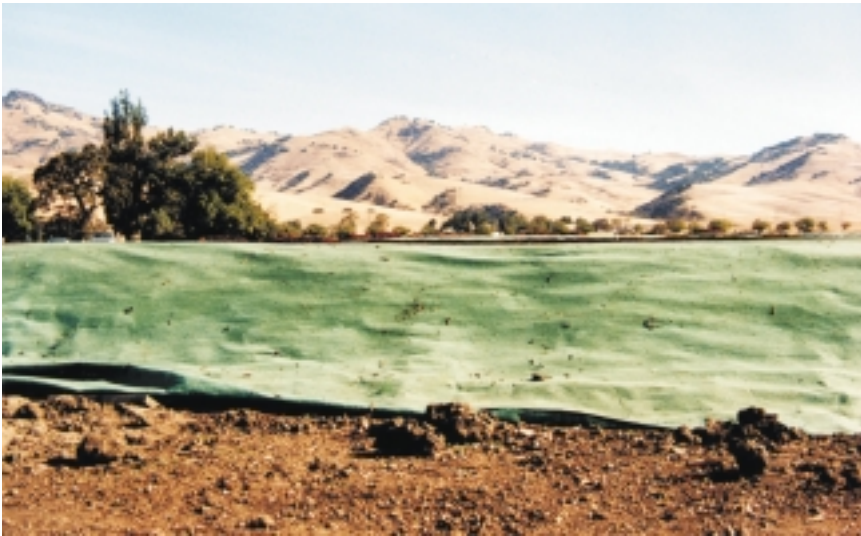
TopTex garantit les échanges gazeux nécessaires et une température optimale dans la totalité de l'andain.

- **TopTex minimise** les lixiviats et pertes de nutriments

TopTex minimise les suintements de jus car elle draine les précipitations de la surface de l'andain.



... pour du compost d'haute qualité



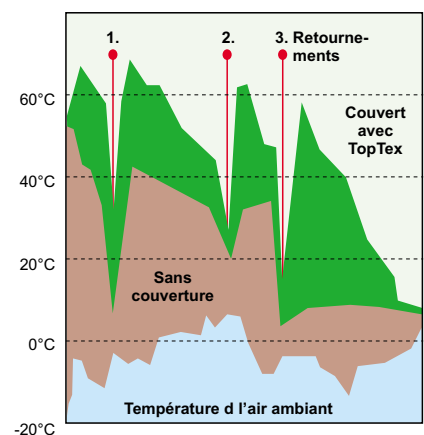
La bâche de protection TopTex en couverture des tas de stockage de compost mûr:

De nombreux praticiens utilisent la bâche de protection pour la couverture de leur précieux produit fini: le compost mûr. C'est une solution peu coûteuse, facile à mettre en œuvre. Cette bâche respirante, protège de l'eau, garde le produit au sec et

permet ainsi le criblage à tout moment. Elle protège aussi efficacement des mauvaises herbes. Ce procédé permet un stockage efficace et économique du compost fini en dehors des hangars.

Recherches scientifiques

Beaucoup de recherches scientifiques prouvent l'action positive de la bâche de protection de compost TopTex sur la qualité finale du compost (IGW Ingenieurgesellschaft Witzhausen, TU Wien / Institut für Wassergüte und Abfallwirtschaft, Univ. für Bodenkultur, et beaucoup d'autres).



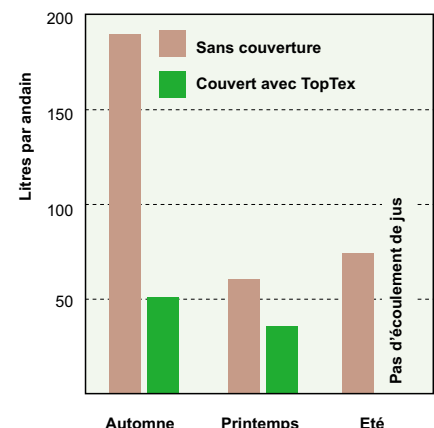
Température dans les andains d'essais



La bâche de protection TopTex en couverture des tas de fumier de ferme:

Les expériences scientifiques montrent que l'utilisation de TopTex permet de réduire considérablement le lessivage des matières nutritives dans le sol. En plus de l'importante réduction des pertes azotées, c'est la réduction du lessivage de la potasse qui a été la

plus évidente par la couverture avec la bâche de protection TopTex. De ce fait les prescriptions légales recommandent la couverture des fumiers de ferme stockés au champ (Par ex. le décret de loi agricole 1992 de décembre 1995 en Autriche)



Quantité de jus (Lixiviats)

TopTex

La bâche de protection pour compost

Enroulement et déroulement automatiques

La bâche de protection TopTex a fait ses preuves dans beaucoup d'installations de compostage du monde entier, elle est ainsi devenue l'équipement standard de base du compostage actuel. Parmi les nouveaux retourneurs d'andains beaucoup sont équipés d'enrouleurs dérouleurs de bâche automatiques.



Description du produit

TopTex est une bâche respirante composée à 100% de fibres de polypropylène sans fin. TopTex est ...

- **Compatible avec l'environnement** (innocuité vis à vis de l'eau potable)
- **Recyclable:** entièrement en PP pur, donc récupérable
- **Chimiquement stable** aux acides et aux bases (pH 2 à 13)
- **Résistant aux agents biologiques:** organismes microbiens et jus de percolation.
- **Résistant à la rosée et au gel.**
- **Résistant aux UV.** par une stabilisation spéciale aux UV.

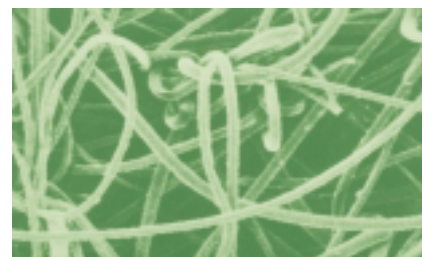
Conseils d'utilisation

TopTex a une durée de vie minimum de 5 ans sous les conditions climatiques d'Europe centrale*. Si le TopTex est protégé des UV. lors du stockage, pendant les périodes de non-utilisation, la longévité augmente.

* Les indications de durée de vie résultent de l'expérience du fabricant et se basent sur les conditions climatiques d'Autriche. Une insolation extrême peut avoir des répercussions sur la longévité.

Données techniques

Poids: 200 g/m²
Résistance: 12,5 kN/m
(= env. 1,2 to/m)
Longueur du rouleau: 50 m
Largeur du rouleau: 3,30 m
4 m, plié à 2 m
5 m, plié à 2,5 m
Poids du rouleau: env. 35/40/50 kg



Polyfelt Ges.m.b.H.
Schachermayerstrasse 18, A-4021 Linz, Austria
Tel. +43 732 6983 0, Fax +43 732 6983 5353
service@polyfelt.com

Les indications figurant dans cette brochure correspondent à nos connaissances actuelles, elles sont susceptibles d'être révisées dans la mesure de l'acquisition de nouvelles expériences. Aucun recours quel qu'il soit ne peut être exercé, plus spécifiquement en cas d'utilisation particulière ou en ce qui concernerait d'éventuels brevets.

Votre partenaire TopTex:

Hortima SA
Büntefeldstrasse 7
CH-5212 Hausen
Tél. 056 448 99 40 • Fax 056 448 99 48
www.hortima.ch • info@hortima.ch

