

NON-TISSÉ DE MULCH

Biodégradable à 100%

FINI LES MAUVAISES HERBES!

Le Non-Tissé de Mulch est le premier non-tissé **biodégradable et compostable à 100%**. Pour un **paysage durable** et sans mauvaises herbes.

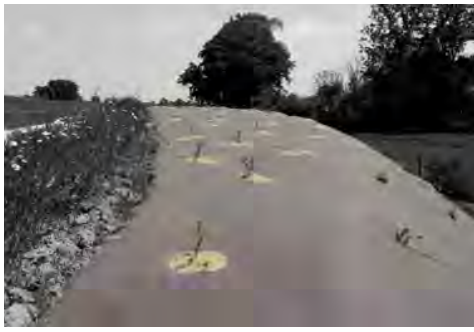
ATOUTS

- Solution écologique
- Composé à 100% de matériaux naturels
- Facilement transportable et manutentionnable
- Sans entretien ni herbicides
- Compostable



soutenu par:





NON-TISSÉ DE MULCH: BIODEGRADABLE ET COMPOSTABLE

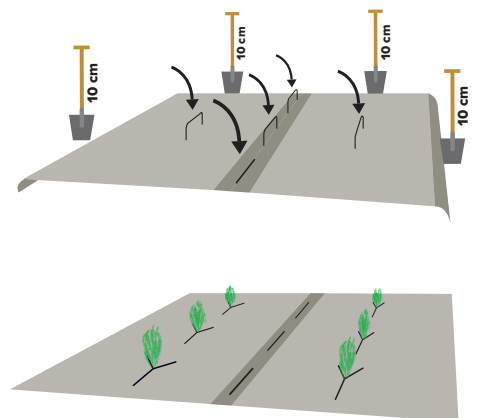
Non-tissé de mulch est le premier non-tissé **biodégradable et compostable à 100%**. Ne laissez pas les mauvaises herbes prendre leur place au soleil, réservez toute la lumière pour vos plantes afin qu'elles s'épanouissent dans vos jardins, parcs ou bas-côtés.

POURQUOI CHOISIR NON-TISSÉ DE MULCH

- Solution parfaite pour les **collectivités publiques et services d'aménagement** grâce à son caractère durable, confirmé par la nécessité réduite d'entretien et donc de main d'oeuvre. **Décourage le vandalisme** par ses caractéristiques anti-feu et sa résistance à l'effilochage.
- Grâce à une excellente perméabilité à l'air et à l'eau la **croissance des plantes est accélérée**. Grâce à sa résistance aux rayons ultra-violet, il n'est **pas nécessaire de recouvrir de copeaux**.
- **Protège les sols contre l'érosion**.
- Biocovers est disponible en **différents grammages et largeurs**.

COMMENT L'INSTALLER CORRECTEMENT?

1. Ôtez les mauvaises herbes présentes et égalisez le terrain.
2. • Fixez le **non-tissé de mulch** dans le sol avec des attaches en forme de U.
 - Si la largeur du Biocovers choisie est supérieure à un mètre, placez également une attache au milieu.
3. Enterrez les bords du **non-tissé de mulch** de 10cm dans
4. le sol. Faites des incisions en forme de Y pour vos pousses ou plantes.



Hortima AG
Büntefeldstrasse 7
CH-5212 Hausen
Tel 056 448 99 40
Fax 056 448 99 48
www.hortima.ch