

L'alternative durable - disponible chez nous sur commande !

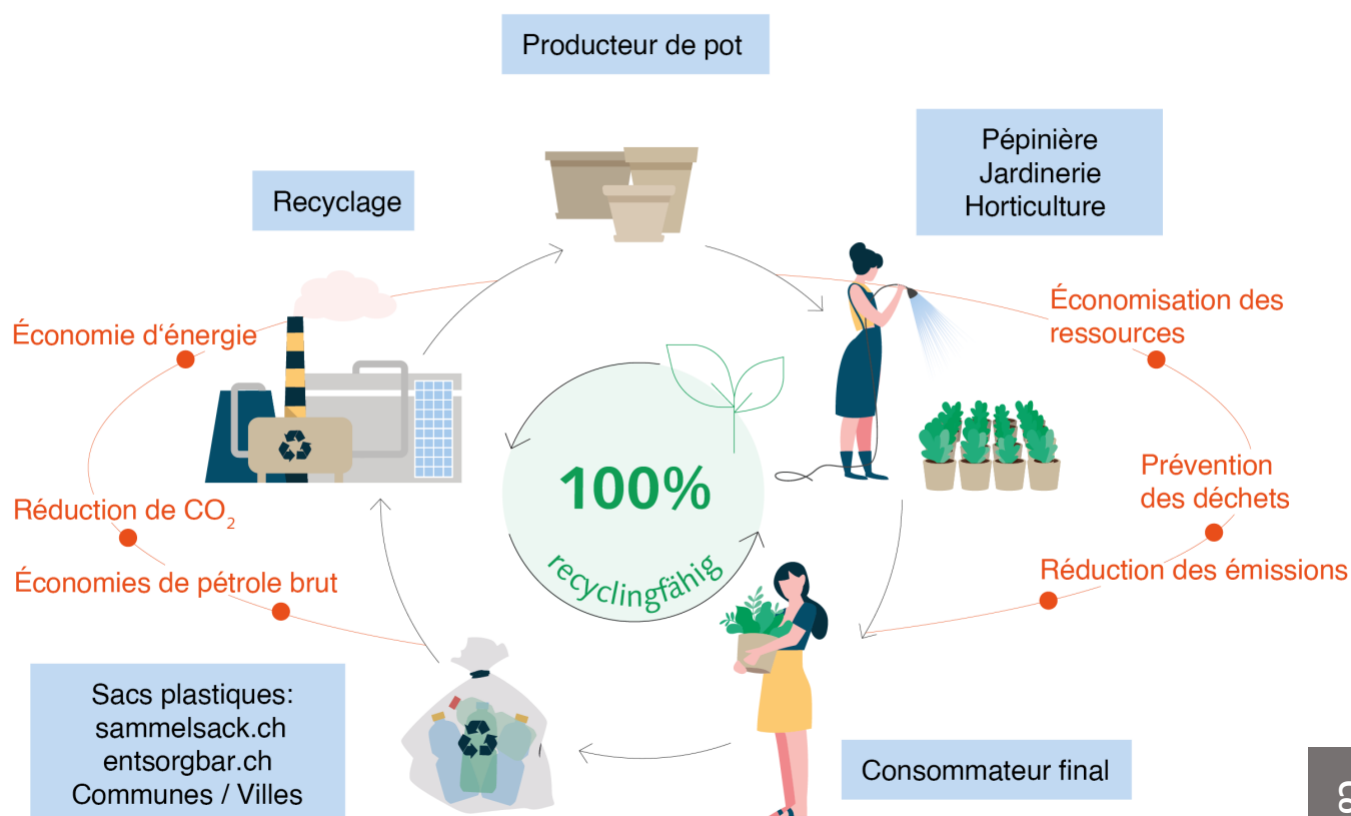
- A partir de matériaux PCR (matériau recyclé post-consommation = matière première issue du recyclage des plastiques), pas de pigments noirs
- Recyclage dans la collecte des plastiques, la matière est préservée: un nouveau produit peut être fabriqué à partir de celle-ci
- Les systèmes de tri entièrement automatiques reconnaissent le pot grâce à sa recette 100% recyclable.

Sur demande, tous nos pots Göttinger, Soparco, Desch, Aeroplas et Kreuwei peuvent être commandés dans ce matériel.

Également possible avec une impression personnalisée.

Nous nous réjouissons de votre demande..

Cycle de vie des matières premières:



Remarque importante : plus de 90 % de tous les pots de production de notre gamme sont déjà fabriqués à partir de **matières premières recyclées** à 100 % et sont donc **recyclables**. Cependant, contrairement aux pots 100% **recyclables**, la reconnaissance automatique dans le centre de tri des déchets n'est pas garantie.