

## Ich bin ein Gartenbauer. Welchen Holzrabatt erhalte ich?

Sie haben bei uns Spielraum, um Ihren Rabatt zu beeinflussen. Favorisieren Sie Mengeneinheiten wie ganze Kartons, Bündel, Paletten usw. So können Sie von attraktiven Rabatten profitieren.

Unser Herr Gartenmann nahm seine Bestellmengen und seine Preise unter die Lupe und fand einiges heraus.

**Schauen Sie sich seinen Fall an!**

### Herr Gartenmanns Bestellverhalten bisher

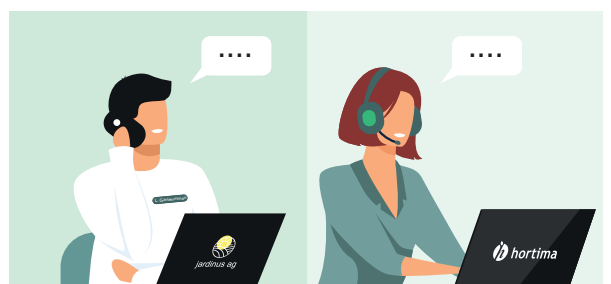
Bis jetzt bestellte ich meine Holzpfähle immer so: Entweder bestellte ich genau die Mengen, welche ich auf der Baustelle benötigte und liess diese gleich dorthin liefern, oder ich nahm einige Pfähle ans Lager. Meine Teams bedienten sich dann ab Lager und nahmen die Pfähle mit ihren Fahrzeugen auf die Baustelle.



### Herr Gartenmann wundert sich und spricht mit seinem Bauführer

Du, Robin. Ich habe die neuen Preise von Hortima studiert. Versteh ich das richtig? Zahlen wir in Zukunft mehr für unsere Pfähle?

Ich bin nicht sicher. Ruf doch bei Hortima an. Die geben dir bestimmt Auskunft.



## Herr Gartenmanns Bestellverhalten neu

He, Robin. Ich habe mit Hortima telefoniert. Es wäre schon so, dass die Pfähle etwas mehr kosten, wenn wir weiter angebrochene Bündel bestellen.

Ach so und warum denn?

Ich habe von der Hortima erfahren, dass ganze Bündel mit dem neuen Preissystem günstiger sind. So wird dem generierten Aufwand im Lager bei der Bereitstellung mehr Rechnung getragen. Ganze Bündel sind schnell mit dem Stapler bereitgestellt, wobei angebrochene Bündel ein mehrfaches an Aufwand generieren. Die werden manuell bereitgestellt. Hortima bietet uns den Service für angebrochene Paletten weiter an. Aber es lohnt sich preislich auf ganze Bündel zu setzen.

Schau mal. Ich habe mir da Folgendes überlegt. Wir bestellen doch von diesen fünf Größen je einen ganzen Bund und nehmen diese ans Lager. Das ist für unsere Leute auch einfacher, wenn sie die Pfähle immer mit auf die Baustelle nehmen. Auch für uns gibt es weniger administrativen Aufwand und vom Platz her nimmt ein ganzer Bund nicht mehr Platz ein, als eine angebrochene Palette. Ich muss sagen, das passt für uns super! Und das Beste ist, dass wir so weiterhin von guten Preisen profitieren und die Fracht ist anteilmässig auch noch günstiger.

Das nenne ich eine Win-win-Situation!



**Möchten Sie Ihre Preise nachschauen?**

Verbinden Sie sich ab dem 5. Juli 2021 mit Ihrem Account in unserem Webshop und informieren Sie sich.

