



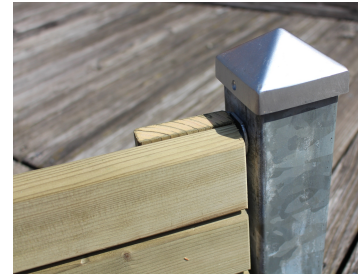
Der Edle in modernem Design

Verleihen Sie der Sichtschutzwand Othello ein neues, moderneres Aussehen, indem Sie statt Holzpfosten die Metallpfosten verwenden. Sie sind nicht nur langlebiger, kühl in der Ausstrahlung sondern auch filigraner, da sie mit einer Dimension von 7 auf 7 cm auskommen.

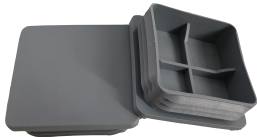
Die Metallpfosten gibt es in der Länge 200 cm, respektive 250 cm, und lassen sich einfach einbetonieren und mit einer flachen, kaum sichtbaren Kunststoffkappe oder auf Spezialwunsch mit einer verzinkten Pyramidenkappe verschliessen.

Die Othello-Sichtschutzelemente werden mit Spezialwinkeln und -schrauben am Pfosten montiert. Sechs Winkel pro Element genügen.



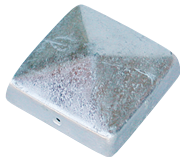


Montage mit speziellen Winkelprofilen und Spezial-Schrauben



Pfostenabdeckung mit Flachkappe Kunststoff in der Farbe Grau

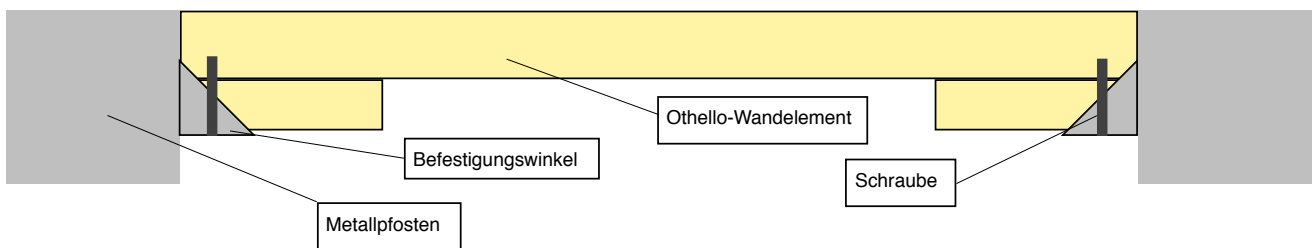
oder



mit feuerverzinkter Pyramidenkappe



einseitig, Montage zwischen Pfosten



zweiseitig, Montage vor Pfosten

